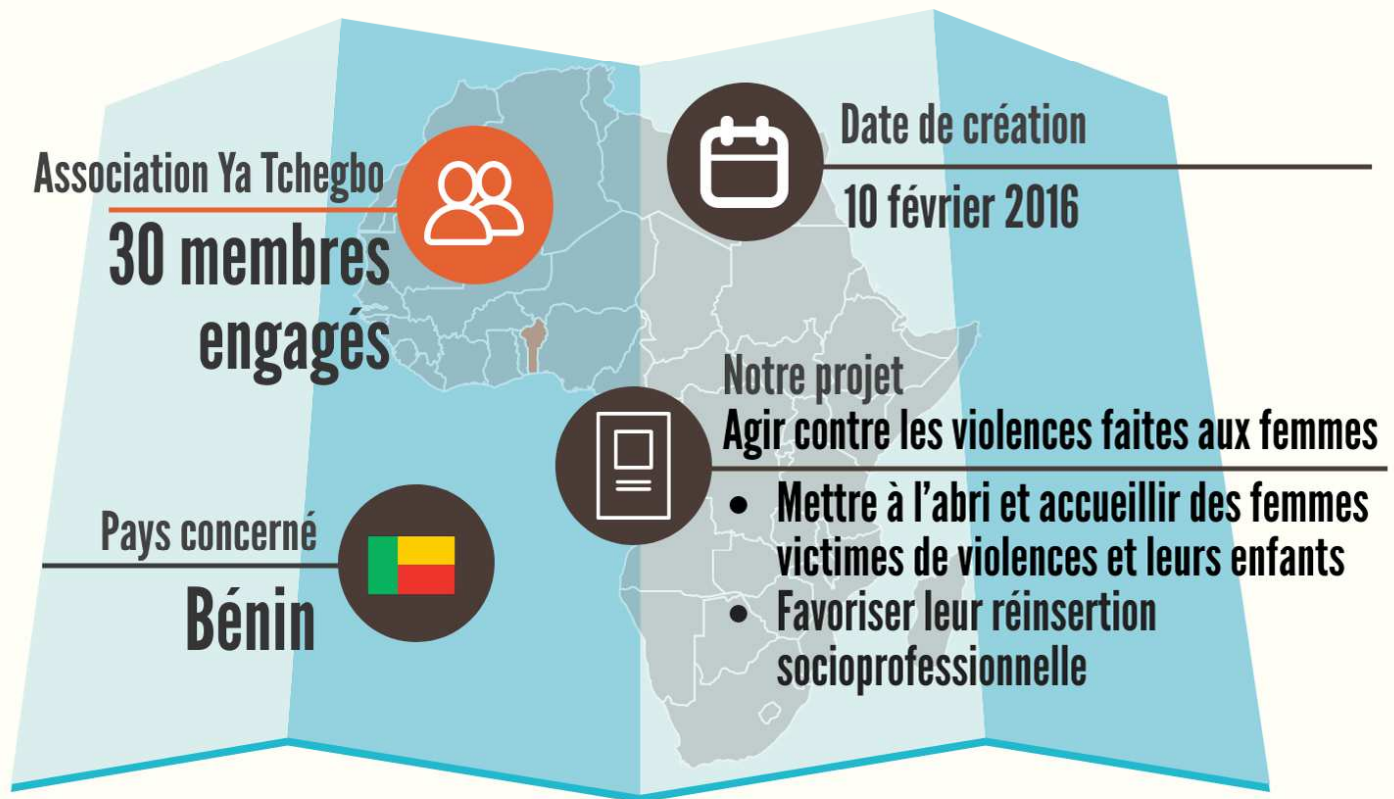




"Les malheurs sont passés"

AGIR AUPRÈS DES PERSONNES LES PLUS VULNÉRABLES AU BÉNIN

CENTRE D'HEBERGEMENT ET DE REINSERTION SOCIALE POUR LES FEMMES VICTIMES DE VIOLENCES



Les femmes victimes de violences

Les femmes constituent 52% de la population béninoise
En 2010, plus de 70% d'entre elles ont déclaré avoir subi au moins une fois des violences au cours de leur vie.

Le Bénin s'est engagé depuis plus d'une décennie dans la lutte contre ces violences.

Malgré les réponses apportées par l'état, le phénomène des violences de genre ne semble guère régresser. Les centres qui existent sont une application de la loi mais ne proposent pas de solution de mise à l'abri et d'insertion.

Les conséquences

Ces violences entraînent de lourdes conséquences physiques, psychiques et sociales. Elles conduisent souvent à des cessations de travail et empêchent les femmes de libérer leur potentiel pour participer au développement du pays. Ce phénomène est aggravé par l'analphabétisme, la méconnaissance des droits et leur dépendance économique.

Une structure adaptée avec prise en charge globale permettrait aux femmes de trouver la sécurité et un mieux-être, nécessaires à une meilleure intégration dans la vie sociale et économique

Notre ferme éco-responsable a cette vocation !

Le projet



Nos missions

- Accompagner
- Former
- Soutenir

Cette approche est une prise en charge globale de la personne en vue de l'aider à accéder ou à recouvrer son autonomie personnelle et sociale.

Les résidentes participent à toutes les activités de la ferme sous la responsabilité d'une équipe pluridisciplinaire. Elles bénéficient d'une formation théorique et pratique.

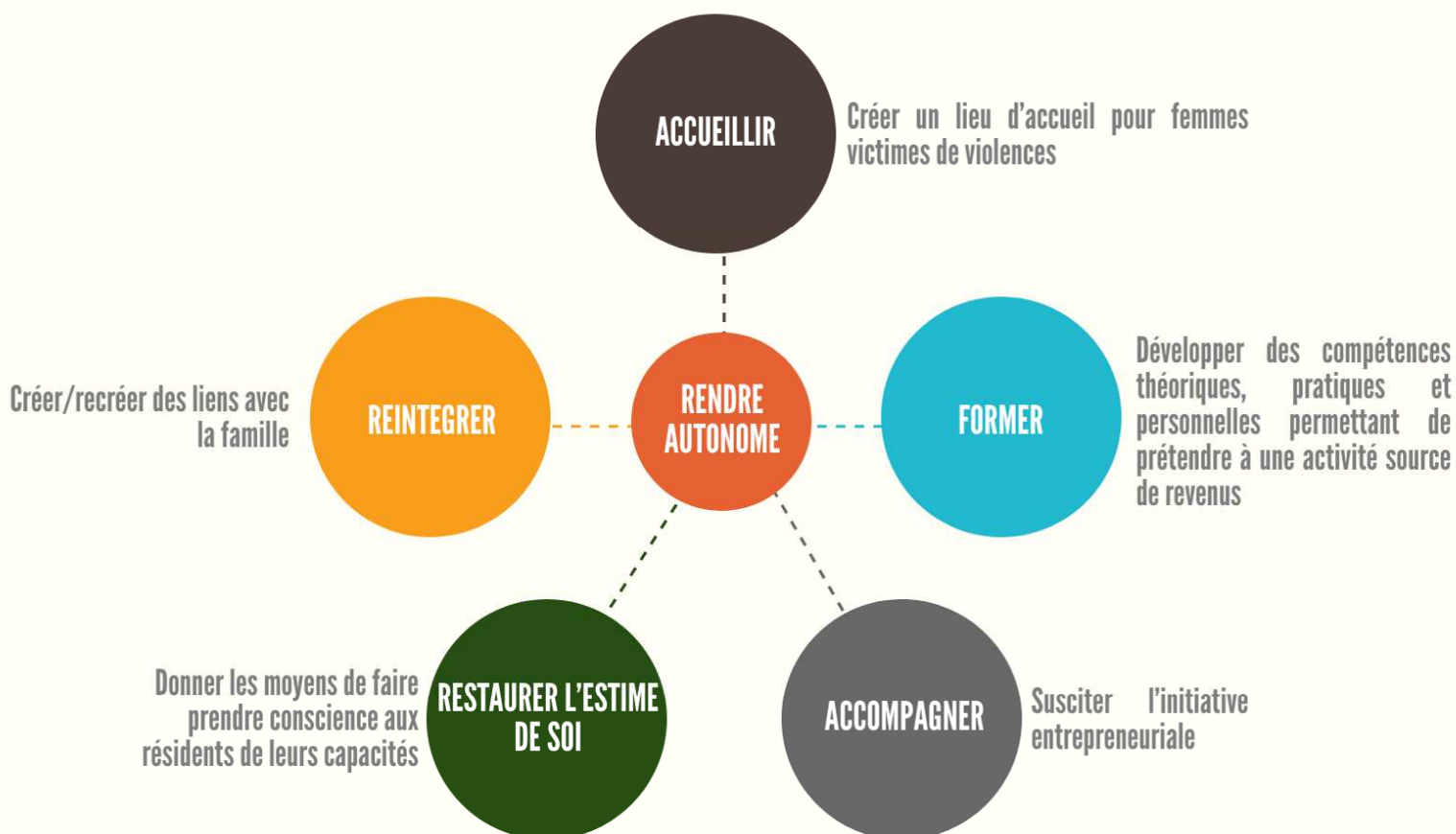
Les premiers temps seront consacrés à la construction des infrastructures d'élevage, au défrichage du terrain, à la mise en place de la clôture, des cultures vivrières et maraîchères.

Ensuite, nous travaillerons à l'entretien des locaux, au déploiement de la structure, à la production et à la transformation des produits agricoles.



Une équipe pluriprofessionnelle accompagnera, conseillera et guidera chaque résidente dans l'élaboration de son projet personnel. L'accompagnement pourra se poursuivre à l'extérieur de la structure pendant 6 mois afin de consolider les acquis. Un micro crédit pourra être sollicité pour favoriser la mise en place du projet de sortie.

NOS MISSIONS



En plus d'apporter une aide sociale aux populations locales, ce projet a pour ambition de protéger l'environnement



Promouvoir l'agriculture raisonnée dans un pays en développement

Zéro pesticide

Zéro engrais chimique

Le bien être animal, pas d'élevage intensif

Promouvoir le recyclage et l'utilisation des ressources locales



Maîtriser l'eau (consommation et récupération)

Maîtriser la gestion des déchets

Nourrir les animaux grâce aux cultures fourragères de la ferme

Transformer les produits de la ferme



Garantir notre autonomie énergétique, alimentaire et économique pour la structure

Panneaux solaires

Récupérateurs d'eau

Culture vivrière et maraichage

Elevage diversifié



LES MOYENS

Une équipe pluridisciplinaire salariée au Bénin



Une équipe de bénévoles



Des moyens matériels



Locaux administratifs et locaux de vie des résidents

Locaux dédiés à l'élevage

Locaux dédiés à la transformation des produits de la ferme

Locaux dédiés à l'accueil des stagiaires et volontaires

Aménagements techniques et moyens de déplacement

Nous contacter

2 Rue Boncenne
86000 Poitiers

yatchegbo@gmail.com

Tél France : +33 6 76 76 10 37
Tél Bénin : +229 61 10 81 09



<https://www.facebook.com/yatchegbo/>

<https://www.yatchegbo.com/>

